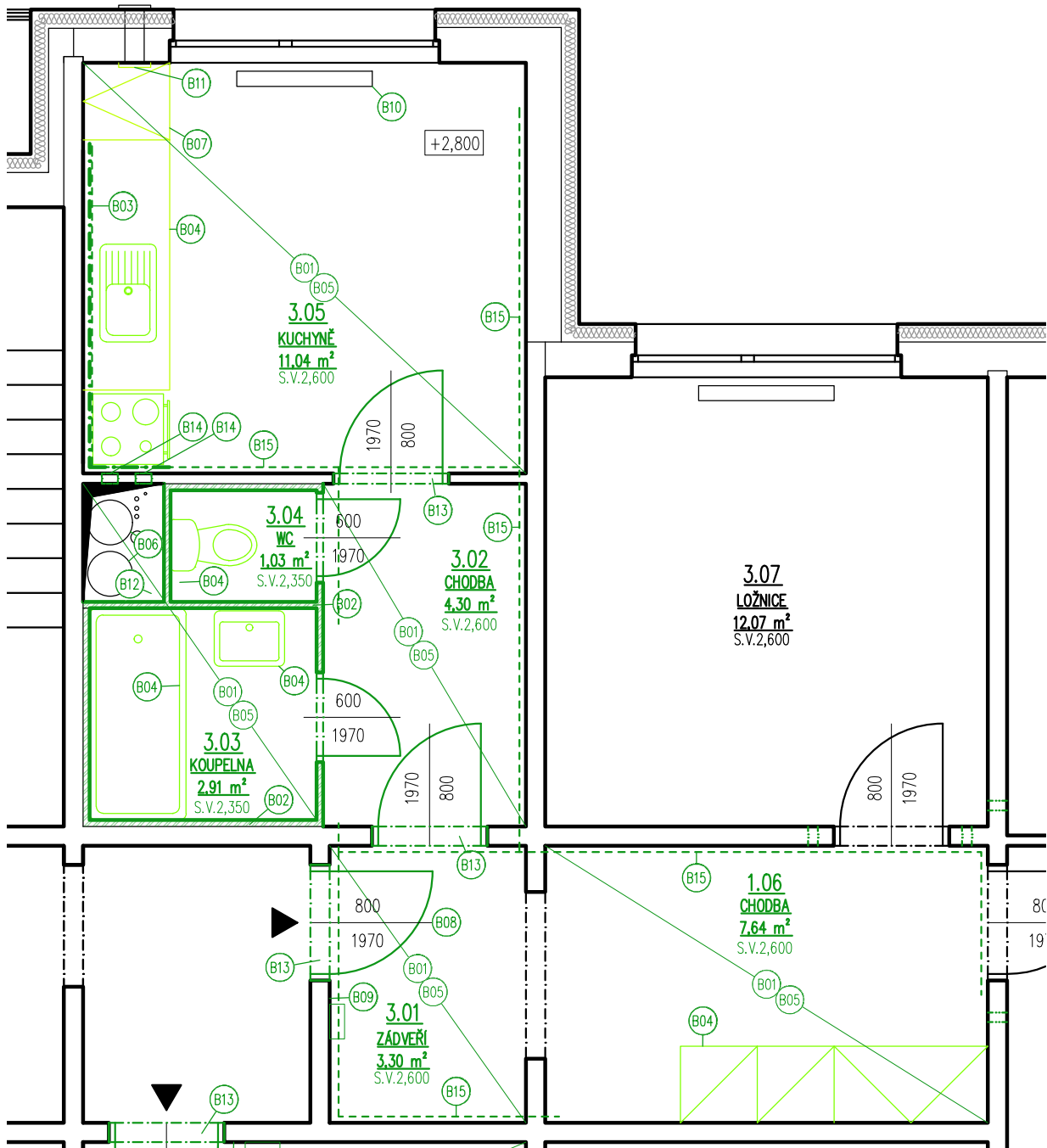


PŮDORYS BYTOVÉ JÁDRO TYP Č.3-P – M 1:50

BOURACÍ PRÁCE

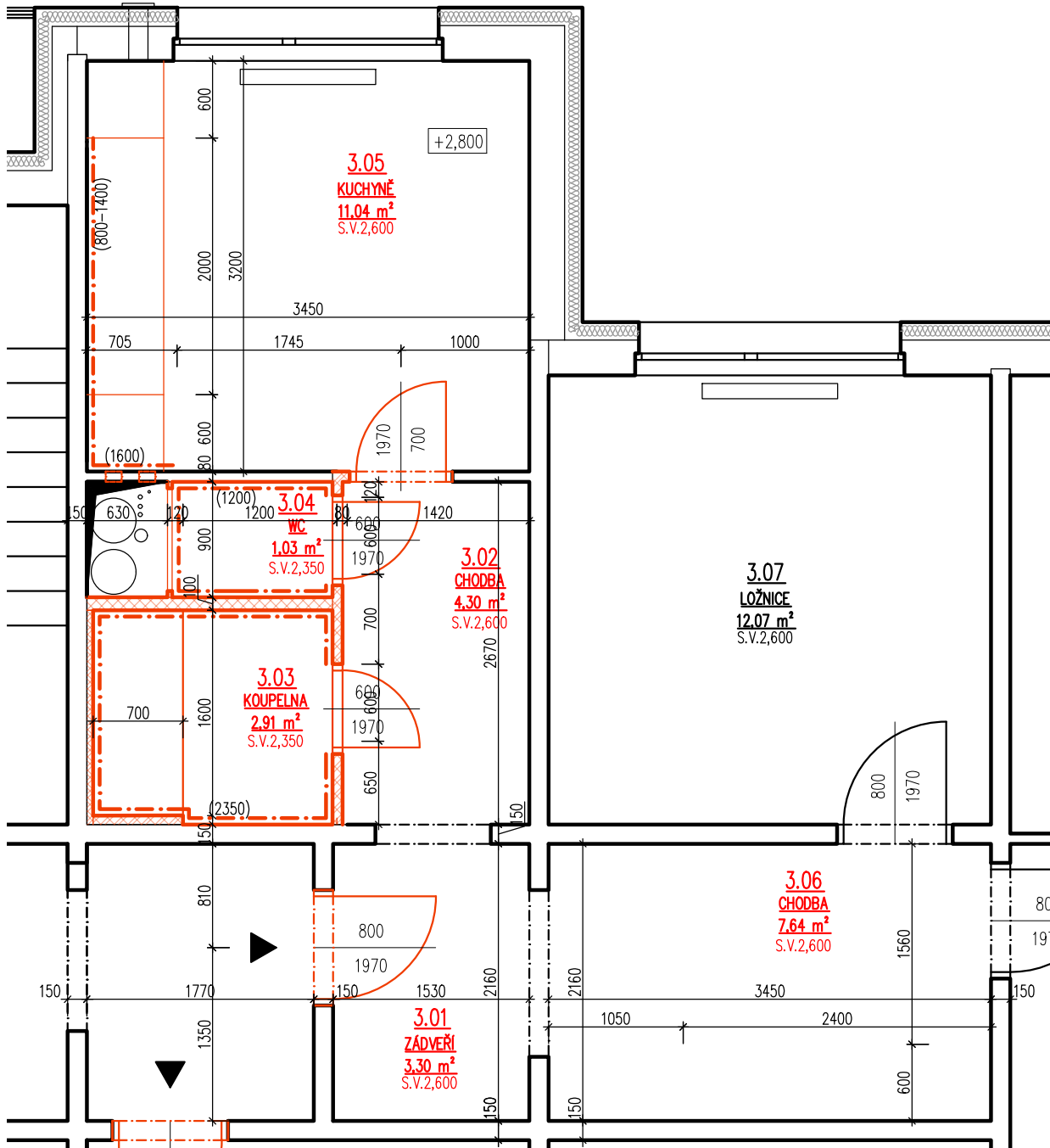


BOURACÍ PRÁCE – LEGENDA MÍSTNOSTÍ – BYT 3+1 – TYP Č3

Č.M.	NÁZEV MÍSTNOSTI	m <sup>2</sup>	PODLAHA	STĚNY	PODHLLED/STROP	POZNÁMKA
3.01	ZÁDVEŘÍ	3,30	PVC	VPC ŠTUK. OMÍTKA	VPC ŠTUK. OMÍTKA	
3.02	CHODBA	4,30	PVC	VPC ŠTUK. OMÍTKA	VPC ŠTUK. OMÍTKA	
3.03	KOUPELNA	2,91	KER.DLAŽBA	KER. OBKLAD	KAZETOVÝ STROP	KER.OBK.
3.04	WC	1,03	KER.DLAŽBA	KER. OBKLAD	KAZETOVÝ STROP	KER.OBK.
3.05	KUCHYNĚ	11,04	PVC	VPC ŠTUK. OMÍTKA	VPC ŠTUK. OMÍTKA	KER.OBK. ZA KL
3.06	CHODBA	7,64	PVC	VPC ŠTUK. OMÍTKA	VPC ŠTUK. OMÍTKA	
3.07	LOŽNICE	12,07	PVC	VPC ŠTUK. OMÍTKA	VPC ŠTUK. OMÍTKA	
3.08	LOŽNICE	12,32	PVC	VPC ŠTUK. OMÍTKA	VPC ŠTUK. OMÍTKA	
3.09	POKOJ	20,10	PVC	VPC ŠTUK. OMÍTKA	VPC ŠTUK. OMÍTKA	
3.10	LODŽIE	3,19	KER.DLAŽBA	VPC ŠTUK. OMÍTKA	VPC ŠTUK. OMÍTKA	

PŮDORYS BYTOVÉ JÁDRO TYP Č.3-P – M 1:50

NOVÝ STAV – VARIANTA VANA – STAVEBNÍ KONSTRUKCE

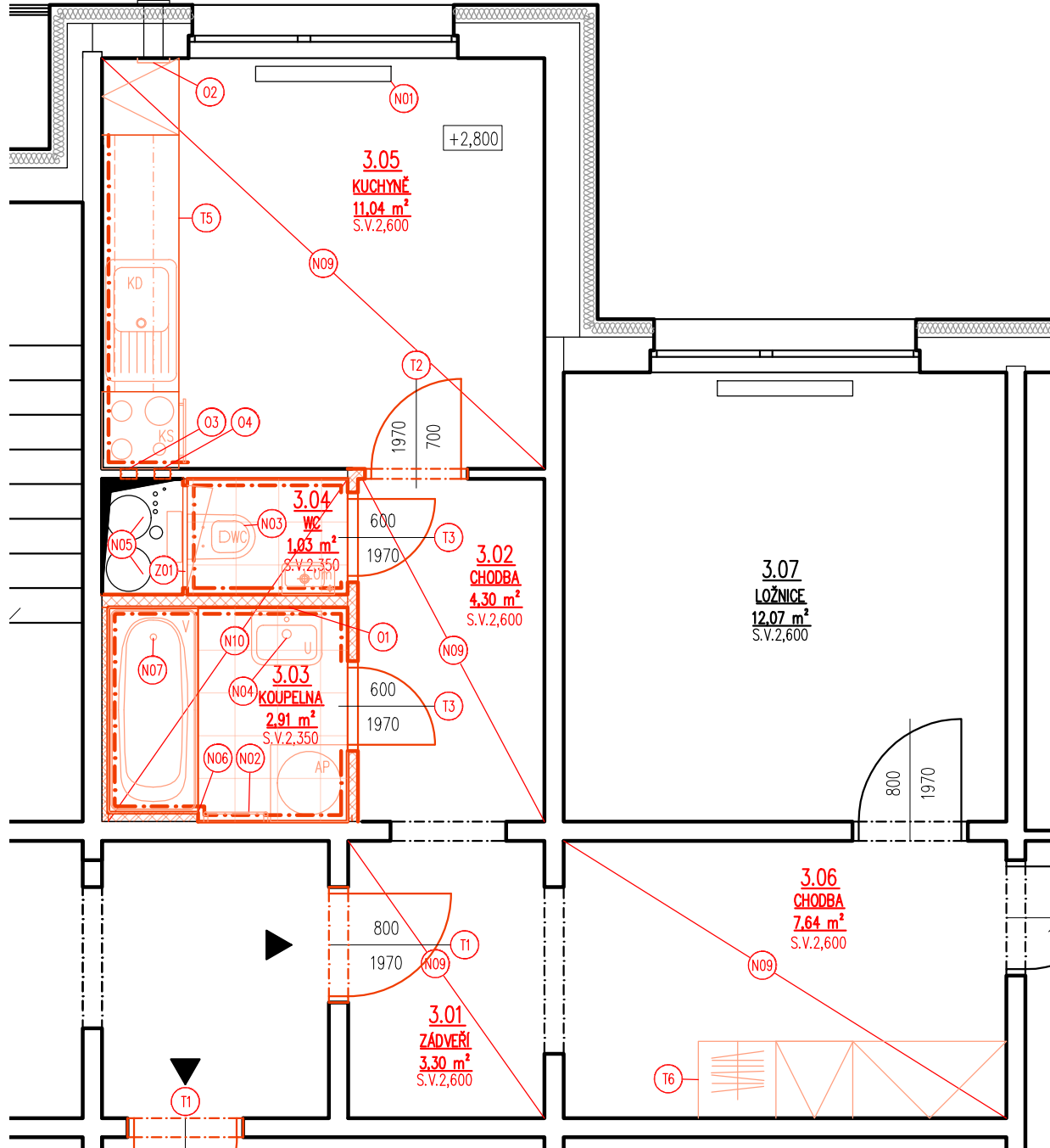


NOVÝ STAV – LEGENDA MÍSTNOSTÍ – BYT 3+1 – TYP Č3

Č.M.	NÁZEV MÍSTNOSTI	m <sup>2</sup>	PODLAHOVÁ	STĚNY	PODHLLED/STROP	POZNÁMKA
3.01	ZÁDVEŘÍ	3,30	P1 PVC	VPC ŠTUK. OMÍTKA	VPC ŠTUK. OMÍTKA	
3.02	CHODBA	4,30	P1 PVC	VPC ŠTUK. OMÍTKA	VPC ŠTUK. OMÍTKA	
3.03	KOUPELNA	2,91	P2 KER.DLAŽBA	KER. OBKLAD	S1 SDK PODHLED	KER.OBK.V.2,2 m
3.04	WC	1,03	P2 KER.DLAŽBA	KER. OBKLAD	S1 SDK PODHLED	KER.OBK.V.1,2 m
3.05	KUCHYNĚ	11,04	P1 PVC	VPC ŠTUK. OMÍTKA	VPC ŠTUK. OMÍTKA	KER.OBK. ZA KL
3.06	CHODBA	7,64	PVC	VPC ŠTUK. OMÍTKA	VPC ŠTUK. OMÍTKA	
3.07	LOŽNICE	12,07	PVC	VPC ŠTUK. OMÍTKA	VPC ŠTUK. OMÍTKA	
3.08	LOŽNICE	12,32	PVC	VPC ŠTUK. OMÍTKA	VPC ŠTUK. OMÍTKA	
3.09	POKOJ	20,10	PVC	VPC ŠTUK. OMÍTKA	VPC ŠTUK. OMÍTKA	
3.10	LODŽIE	3,19	KER.DLAŽBA	VPC ŠTUK. OMÍTKA	VPC ŠTUK. OMÍTKA	

PŮDORYS BYTOVÉ JÁDRO TYP Č.3-P – M 1:50

NOVÝ STAV – VARIANTA VANA – PSV A ZAŘIZOVACÍ PŘEDMĚTY



LEGENDA HMOT:

- STÁVAJÍCÍ ZDIVO TL. 100, 150 mm
- BETONOVÉ PANELE
- STÁVAJÍCÍ PANELOVÉ SENDVIČOVÉ ZDIVO TL. 250 mm S DODATEČNÝM ZATEPLENÍM, TL. NEOVĚŘENA
- BOURANÉ ZDIVO TL. 80 mm
- ŽELEZOBETON
- BOURANÉ LEHKÉ PŘÍČKY TL. 50 mm
- HPL V HLINIKOVÝCH PROFÍLECH
- PŘÍZDÍVKA TL. 50 mm
- PÓROBETONOVÉ TVÁRNICE 50/249/599, NA SYSTÉMOVOU MALTU
- NOVÉ PŘÍČKY TL. 75 mm
- PÓROBETONOVÉ TVÁRNICE 75/249/599, NA SYSTÉMOVOU MALTU
- NOVÉ PŘÍČKY TL. 100 mm
- PÓROBETONOVÉ TVÁRNICE 100/249/599, NA SYSTÉMOVOU MALTU

POPIS NOVÝCH PRACÍ:

- N01 – NOVÝ NÁTĚR OTOPNÉHO TĚLESA A POTRUBÍ MIN. VE 2 VRSTVÁCH, BARVA BÍLÁ
- N02 – ELEKTRICKÝ TOPNÝ ŽEBŘÍK S INTEGROVANÝM REGULÁTOREM TEPLOTY VIZ PROFES ESI, ROZMĚR 450/1130
- N03 – INSTALAČNÍ WC MODUL PRO BYT TYP 3 – DUOFIX PRO MONTÁŽ DO JÁDRA S SDK PŘEDSTĚNOU TL. 2X12,5MM; PRO BYT TYP 1 A 2 – KOMBIFIX PRO MONTÁŽ NA STĚNU DO INSTALAČNÍ PŘÍZDÍVKY; ZÁVĚSNÁ WC MISA; SEDÁTKO SE ZPOMALOVAČEM (SOFT CLOSE) VIZ PROFES ZTI
- N04 – KERAMICKÉ UMYVADLO Š. 550 MM VIZ PROFES ZTI
- N05 – NOVÁ POŽÁRNÍ IZOLACE VZT POTRUBÍ, MW TL. 40 MM – VIZ PROFES VZT
- N06 – NÁPOJENÍ PRAČKY NA VODOVOD A KANALIZACI VIZ PROFES ZTI
- N07 – BYT TYP 3 – VARIANTA AKRYLÁTOVÁ VANA 1600/700 S PODEZDÍVKOU Z PÓROBETONOVÝCH TVÁRNIC TL. 50 MM, VČ. REVIZNÍHO OTVORU 300/200 PRO SIFON POMOCÍ MAGNETŮ POD KERAMICKÝM OBKLADEM
- N08 – BYT TYP 1,2 SPRCHOVÁ VANIČKA Z LITÉHO MRAMORU 1000/800 S POSUVNOU SKLENĚNOU ZASTĚNOU Z NEPRŮHLEDNÉHO SKLA, BYT TYP 3 VARIANTA SPRCHOVÁ VANIČKA Z LITÉHO MRAMORU 900/900 S POSUVNOU SKLENĚNOU ZASTĚNOU Z NEPRŮHLEDNÉHO SKLA
- N09 – OMÍTKY STĚN A STROPŮ BUDOU VYSRAVENY V ROZSAHU 30%
- N10 – NOVÉ SDK PODHLEDY
- PÓROBETONOVÉ TVÁRNICE BUDOU V KAŽDÉ DRUHÉ ŘADĚ "ŠARU" KOTVENY NEREZOVOU KOTVOU KE STÁVAJÍCÍMU ŽB PANELU
- PROSTOR MEZI PŘÍČKOU A STROPNÍM panelem BUDE VYTMELEN PU PĚNOU
- SPÁRA MEZI OBKLADEM A DLAŽBOU BUDE VYPLNĚNA SANITÁRNÍM SILIKONEM V BARVĚ SPÁROVACÍ HMOTY
- STĚNY KOLEM VANY NEBO SPRCHOVÉHO KOUTU BUDOU OPATŘENY HYDROIZOLAČNÍ STĚRKOU DO V. 2 M, VČ. KOUTOVÝCH BANDÁŽÍ
- NOVÉ OMÍTKY BUDOU OPATŘENY BÍLOU VÝMALBOU MIN. VE 2 VRSTVÁCH, VČ. PŘÍPRAVY PODKLADU
- KER. OBKLAD ROZMĚRU 400/200, OBKLADY V KUCHYNI BUDOU UKONČENY HLINIKOVOU LIŠTOU (TL. DLE OBKLADU)
- VEŠKERÉ VNĚJŠÍ ROHY OBKLADŮ V (PŘÍZDÍVKY, VANA) BUDOU OPATŘENY HLINIKOVOU LIŠTOU
- INSTALACE NOVÝCH VENTILÁTORŮ A KONCOVÝCH PRVKŮ VZDUCHOTECHNIKY VE VŠECH ŘEŠENÝCH MÍSTNOSTECH
- INSTALACE NOVÝCH ZÁSUVK, VYPÍNAČŮ, A SVITILNA

POPIS BOURACÍCH PRACÍ:

- B01 – ODBRÁNĚNÍ NÁŠLAPNÉ VRSTVY PODLAHY NA BETONOVOU MAZANINU
- B02 – VYBOURÁNÍ PŘÍČEK (UMAKART), VČETNĚ DVEŘÍ, REVIZNÍCH DVÍŘEK A PODHLEDU
- B03 – VYBOURÁNÍ KERAMICKÉHO OBKLADU ZA KL
- B04 – DEMONTÁŽ A ODBRÁNĚNÍ SANITÁRNÍCH A VESTAVNÝCH ZAŘIZOVACÍCH PŘEDMĚTŮ (WC, UMYVADLO, VANA, KUCHYŇSKÁ I SPOTŘEBIČŮ, SKŘINĚ)
- B05 – ŠETRNĚ ODBRÁNĚNÍ NESOUDRŽNÝCH OMÍTEK STĚN A STROPŮ (30%), VČ. PŘÍPADNÝCH TAPET A ESP OBKLADŮ
- B06 – DEMONTÁŽ IZOLACE VZT POTRUBÍ
- B07 – DEMONTÁŽ SKŘINĚ (SPIŽNÍ POPŘÍPADĚ ŠATNÍ)
- B08 – VYBOURÁNÍ VSTUPNÍCH DVEŘÍ DO BYTU, VČETNĚ ZÁRUBNĚ
- B09 – DEMONTÁŽ, USCHOVÁNÍ A ZPĚTNÁ MONTÁŽ DOMOVNÍHO TELEFONU
- B10 – ODBRÁNĚNÍ VRSTEV LAKU Z OTOPNÉHO TĚLESA A STOUPACÍHO POTRUBÍ (BEZ DEMONTÁŽE TĚLES)
- B11 – DEMONTÁŽ VNITŘNÍHO KRYTÍ VĚTRACÍHO OTVORU (2X)
- B12 – JEMNÉ OČIŠTĚNÍ BETON. POŽÁRNÍ PŘEPÁŽKY OD STAVEBNÍ SUTI
- B13 – DEMONTÁŽ DVEŘNÍCH PRAHŮ
- B14 – JÁDROVÉ VÝVRTY
- B15 – DŘÁŽKY V PODLAZE PRO ROZVODY ELE

POZNÁMKA:  
– ZHOTOVITEL STAVBY ZODPOVÍDÁ ZA DODRŽOVÁNÍ BOZP, PO, PRÁVNÍCH PŘEDPISŮ A NOREM PŘI PROVÁDĚNÍ DILA.  
– SKUTEČNÉ SKLADBY A STAV NEBYLY OVĚŘENY SONDOU, ALE POUZE ODHADEM DLE MÍSTNÍCH POMĚRŮ.  
– ZHOTOVITEL STAVBY JE POVINEN SI VYMĚRY PŘEMĚRIT PŘÍMO NA STAVBĚ PŘED ZAHÁJENÍM STAVBY.  
0,000=318,000 m n.n.m. Bpv

hlavní inženýr projektu	Ing. Vít Ševčík	<div>MEHAR</div> <div>PROJEKT</div> <div>Lazaretní 610/11, 615 00 Brno</div>
zodpovědný projektant	Ing. Vít Ševčík	
vypracoval	Ing. Martin Paleček	
investor	Statutární město Brno, MČ Brno-Bystřic	
místo stavby	Rerychova 1074/14, 635 00 Brno-Bystřic, p.č. 7009, k.ú. Bystřic 411744	<div>datum</div> <div>11/2025</div> <div>formát</div> <div>A3</div> <div>č. zakázky</div> <div>25_026</div> <div>stupeň</div> <div>DPS</div> <div>měřítko</div> <div>1:50</div> <div>obsah výkresu</div> <div>číslo výkresu</div> <div>číslo paré</div>
akce	<b>REKONSTRUKCE BYTOVÝCH JADER V OBECNÍM PANELOVÉM DOMĚ RERYCHOVA 14, BRNO-BYSTRIC</b>	
D.1.1	ARCHITEKTONICKO-STAVEBNÍ ŘEŠENÍ	
TYP Č.3 - BYT 3+1 P (VANA)		